



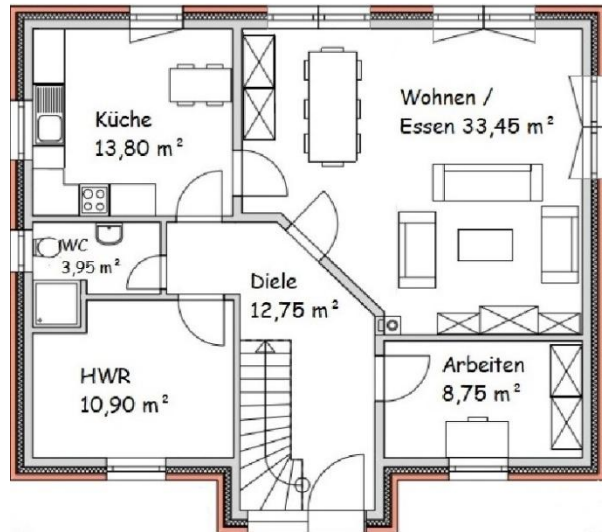
“ Abbildung enthält Zusatzleistungen “

Wohnfläche 160 m²

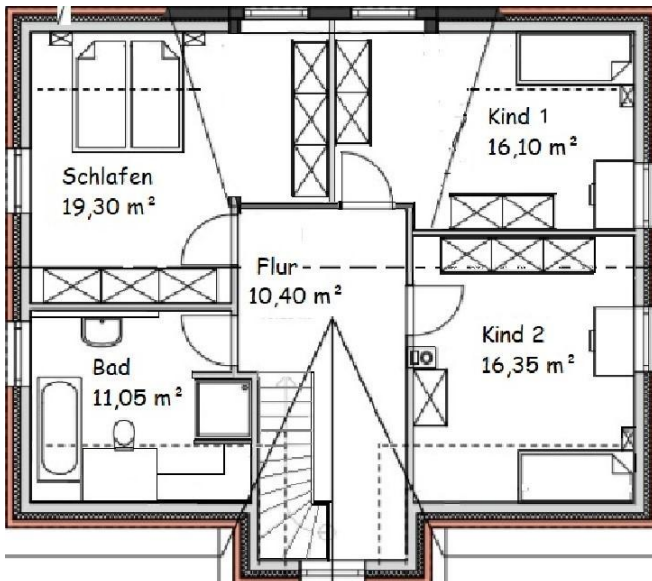
- Individuelle Gestaltung in Raum und Größe
- Massivbauweise „Stein auf Stein“
- Wahlweise Krüppelwalmdach o. Satteldach 45° DN
Friesengiebel 60° DN
- Auskragende Verzierungen im Giebel
- Segmentbögen als Fensterstürze
- Giebelohren aus Verblendsteinen rund oder abgetreppt gemauert

Erdgeschoss

Wohnen/ Essen	33,45 m ²
Küche	13,80m ²
Diele	12,75m ²
Arbeiten	8,75m ²
WC	3,95m ²
HWR	10,90m ²



Grundriss Erdgeschoss



Grundriss Obergeschoss

Dachgeschoss

Flur	10,40 m ²
Schlafen	19,30 m ²
Kind 1	16,10 m ²
Kind 2	16,35 m ²
Flur	10,40 m ²
Bad	11,05 m ²

Ab 350.000,- €
inkl. MwSt.