

**Wohnfläche 151 m<sup>2</sup>**

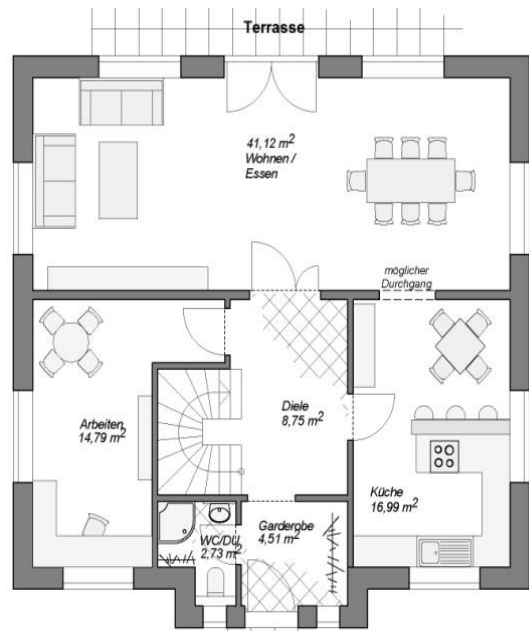
- Individuelle Gestaltung in Raum und Größe
- Massivbauweise „Stein auf Stein“
- „Friesenhaus“ mit Satteldach
- Gäste WC mit Dusche
- zusätzliches Arbeitszimmer und 2. Vollbad im OG



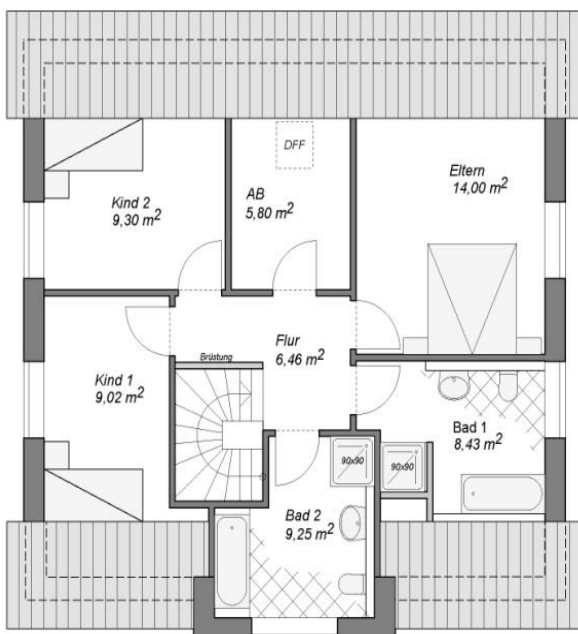
**Haus „City 150“**

**Erdgeschoss**

Wohnen	41 m <sup>2</sup>
Küche	17 m <sup>2</sup>
Diele	9 m <sup>2</sup>
Arbeiten	15 m <sup>2</sup>
Gäste-WC	3 m <sup>2</sup>
Garderobe	5 m <sup>2</sup>



Grundriss Erdgeschoss



Grundriss Dachgeschoss

**Dachgeschoss**

Flur	7 m <sup>2</sup>
Eltern	14 m <sup>2</sup>
Kind 1	9 m <sup>2</sup>
Kind 2	9 m <sup>2</sup>
Abstell	6 m <sup>2</sup>
Bad 1	8 m <sup>2</sup>
Bad 2	9 m <sup>2</sup>

**Ab 250.000,- €**  
inkl. MwSt.

## **Folgende Leistungen sind in unserer Baubeschreibung enthalten: Ein Vergleich der sich lohnt !**

- ✓ Erstellung der Planungs- und Bauantragsunterlagen
  - ✓ Baugrunduntersuchung
  - ✓ Baustelleneinrichtung und Erdarbeiten gemäß Baubeschreibung
  - ✓ ENEV-Nachweis nach 2016 und Blower Door Test
  - ✓ massive Bauweise, d. h. auch alle Innenwände  
im EG und DG massiv aus Ytong und Kalksandstein
  - ✓ Fassade je nach Haustyp und Wunsch des Bauherren, Putz oder Verblendmauerwerk.
  - ✓ Bei Verblendmauerwerk Materialpreis € 800,-- brutto / 1.000 Stück
  - ✓ Geschossfenster und Terrassentüren System Schücco 3 – fach verglast
  - ✓ Warmwasseraufbereitung über Solar mit Vaillant oder Buderus
  - ✓ Kontrollierte Be- und Entlüftung mit Wärmerückgewinnung mit Stiebel Eltron
  - ✓ Auf Wunsch, und ohne Mehrkosten: Einbau einer flachen Duschwanne
  - ✓ Boden- und Wandfliesen mit einem Materialpreis € 35,-- brutto / m<sup>2</sup>
  - ✓ Treppe wird als formschöne Buchenholztreppe eingebaut
  - ✓ Hauseingangstür in Kunststoff (weiß) 1,01/2,34m mit einer Mehrfachverriegelung
  - ✓ Sanitärobjekte werden als Hausmarke Edition design oder Ideal Standard Connect  
in der Farbe Weiß in Porzellan Güteklasse 1
- . . und viele Dinge mehr, fordern Sie unsere ausführliche Baubeschreibung an