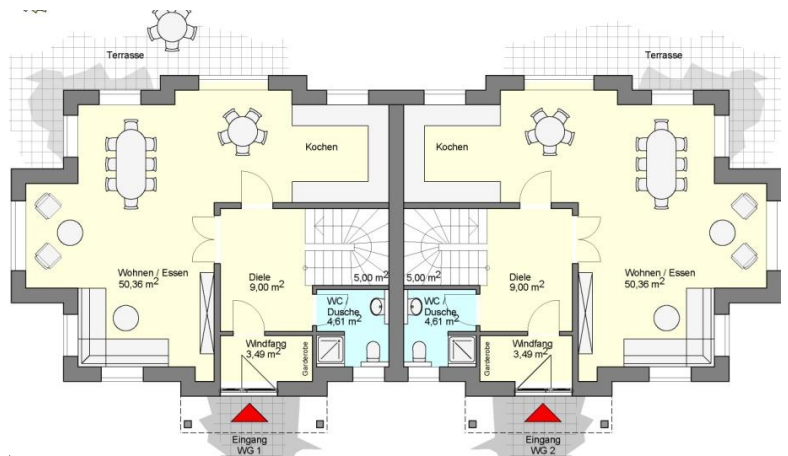


Wohnfläche 125 m²

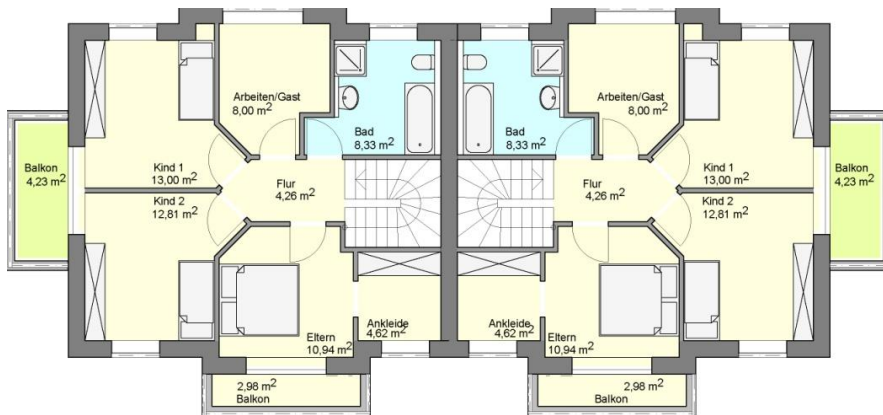
- Individuelle Gestaltung in Raum und Größe
- Massivbauweise „Stein auf Stein“
- farbige Putzfassade mit Zierelementen
- 2. Dusche im Gäste-WC
- französische Fenster im OG
- Windfang mit Garderobe
- zwei Balkone, Eingangsüberdachung
- Ankleidezimmer



Erdgeschoss	
Wohnen/Essen	50,36 m ²
Diele	9,00 m ²
Windfang	3,49 m ²
WC/Dusche	4,61 m ²



Grundriss Erdgeschoss



Grundriss Dachgeschoss

Dachgeschoss	
Eltern	10,94 m ²
Kind 1	13,00 m ²
Kind 2	12,81 m ²
Arbeiten/Gast	8,00 m ²
Ankleide	4,62 m ²
Flur	4,26 m ²
Balkon 1	2,98 m ²
Balkon 2	4,23 m ²

Ab 220.000,- €/DHH
inkl. MwSt.

Trinkwasserwärmepumpe „ohne Aufpreis“