

Bauen ist Vertrauenssache. Wir bauen seit über 20 Jahren.

Haus „Home 135“



Wohnfläche 135 m²

- Individuelle Gestaltung in Raum und Größe
- Massivbauweise „Stein auf Stein“
- Krüppelwalm mit Gaube
- Überdachte Terrasse
- Klinkerfassade



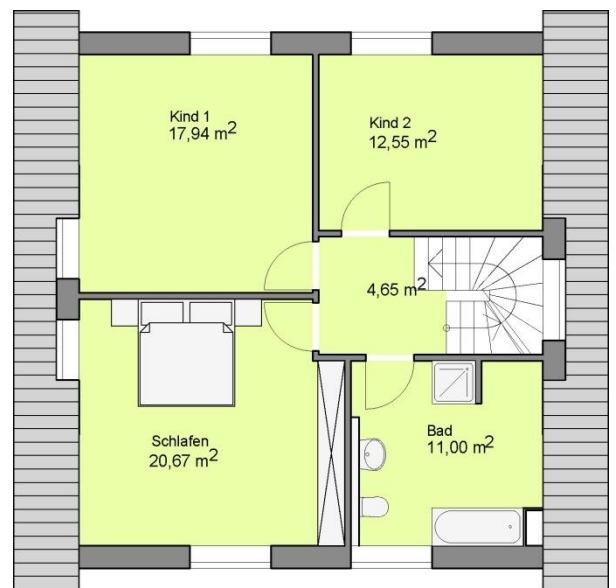
Grundriss Erdgeschoss

Erdgeschoss

Wohnen	37 m ²
Küche	14 m ²
Windfang/Garderobe	7 m ²
Diele	8 m ²
Gäste-WC	4 m ²

Dachgeschoss

Flur	5 m ²
Schlafen	21 m ²
Kind 1	18 m ²
Kind 2	13 m ²
Bad	11 m ²



Grundriss Dachgeschoss

Ab 220.000,- €

inkl. MwSt.

Folgende Leistungen sind in unserer Baubeschreibung enthalten: Ein Vergleich der sich lohnt !

- ✓ Erstellung der Planungs- und Bauantragsunterlagen
 - ✓ Baugrunduntersuchung
 - ✓ Baustelleneinrichtung und Erdarbeiten gemäß Baubeschreibung
 - ✓ ENEV-Nachweis nach 2016 und Blower Door Test
 - ✓ massive Bauweise, d. h. auch alle Innenwände
im EG und DG massiv aus Ytong und Kalksandstein
 - ✓ Fassade je nach Haustyp und Wunsch des Bauherren, Putz oder Verblendmauerwerk.
 - ✓ Bei Verblendmauerwerk Materialpreis € 800,-- brutto / 1.000 Stück
 - ✓ Geschossfenster und Terrassentüren System Schücco 3 – fach verglast
 - ✓ Warmwasseraufbereitung über Solar mit Vaillant oder Buderus
 - ✓ Kontrollierte Be- und Entlüftung mit Wärmerückgewinnung mit Stiebel Eltron
 - ✓ Auf Wunsch, und ohne Mehrkosten: Einbau einer flachen Duschwanne
 - ✓ Boden- und Wandfliesen mit einem Materialpreis € 35,-- brutto / m²
 - ✓ Treppe wird als formschöne Buchenholztreppe eingebaut
 - ✓ Hauseingangstür in Kunststoff (weiß) 1,01/2,34m mit einer Mehrfachverriegelung
 - ✓ Sanitärobjekte werden als Hausmarke Edition design oder Ideal Standard Connect
in der Farbe Weiß in Porzellan Güteklasse 1
- . . und viele Dinge mehr, fordern Sie unsere ausführliche Baubeschreibung an